

# Faire fonctionner le GPS sur BrandMeister avec un Tytera MD380G ou MD390

## A – Configuration sur le Site Internet BrandMeister


1- Se configurer un compte sur le Selfcare de BrandMeister

<https://brandmeister.network/?page=login>

2- Avoir un ID spécifique si vous avez plusieurs postes (Comme Hytera)

- Dans Brand mettre : Chinese Radio (si vous aviez un Hytera PD785 ou MD785, vous auriez mis Hytera. Idem pour Motorola)
- Dans Interval GPS : Mettre en secondes, le délai entre les différents envoi GPS
- Dans APRS Icon, vous pouvez mettre ce que vous voulez
- Dans Language : Français
- 

SelfCare paramètres pour ID 2080009 (F4GQK)

Brand	Chinese Radio	Language	Français
APRS Interval	150 sec	APRS Callsign	F4GQK
APRS Icon		APRS Text	DMR ID: 2080009

Enregistrer les modifications pour ID 2080009

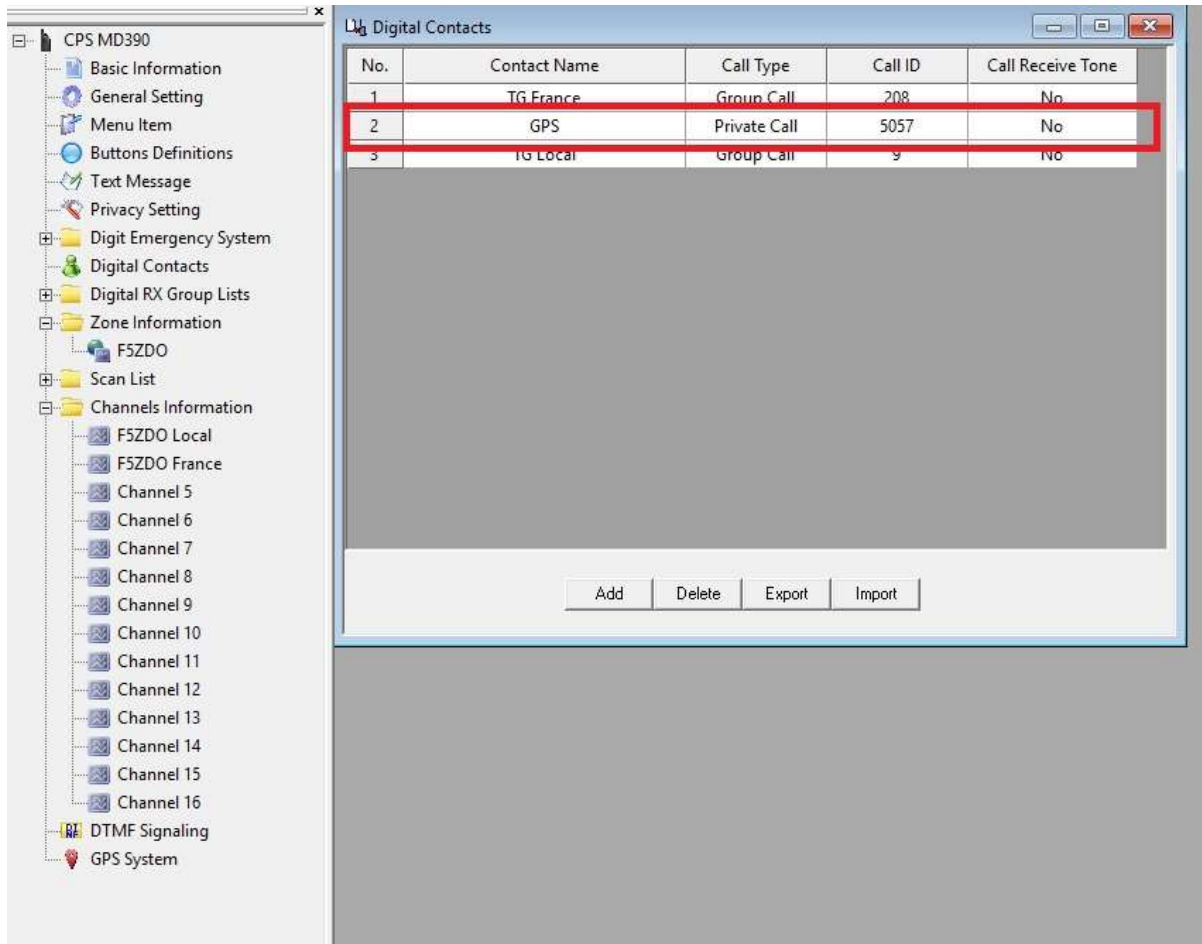
Réinitialiser

## B- Configuration du Code Plug dans le logiciel CPS MD390

Création d'un contact pour le GPS

Dans le Menu Digital Contacts

Créer un Contact Name « GPS » en « Private Call » avec le Call ID 5057



The screenshot displays the CPS MD390 software interface. On the left is a tree view of the software's settings, with 'Digital Contacts' selected. The main window, titled 'Digital Contacts', contains a table with the following data:

No.	Contact Name	Call Type	Call ID	Call Receive Tone
1	TG France	Group Call	208	No
2	GPS	Private Call	5057	No
3	TG Local	Group Call	9	No

Below the table are four buttons: 'Add', 'Delete', 'Export', and 'Import'. The row for 'GPS' (No. 2) is highlighted with a red rectangle.

## Assignment du GPS 1 comme référence

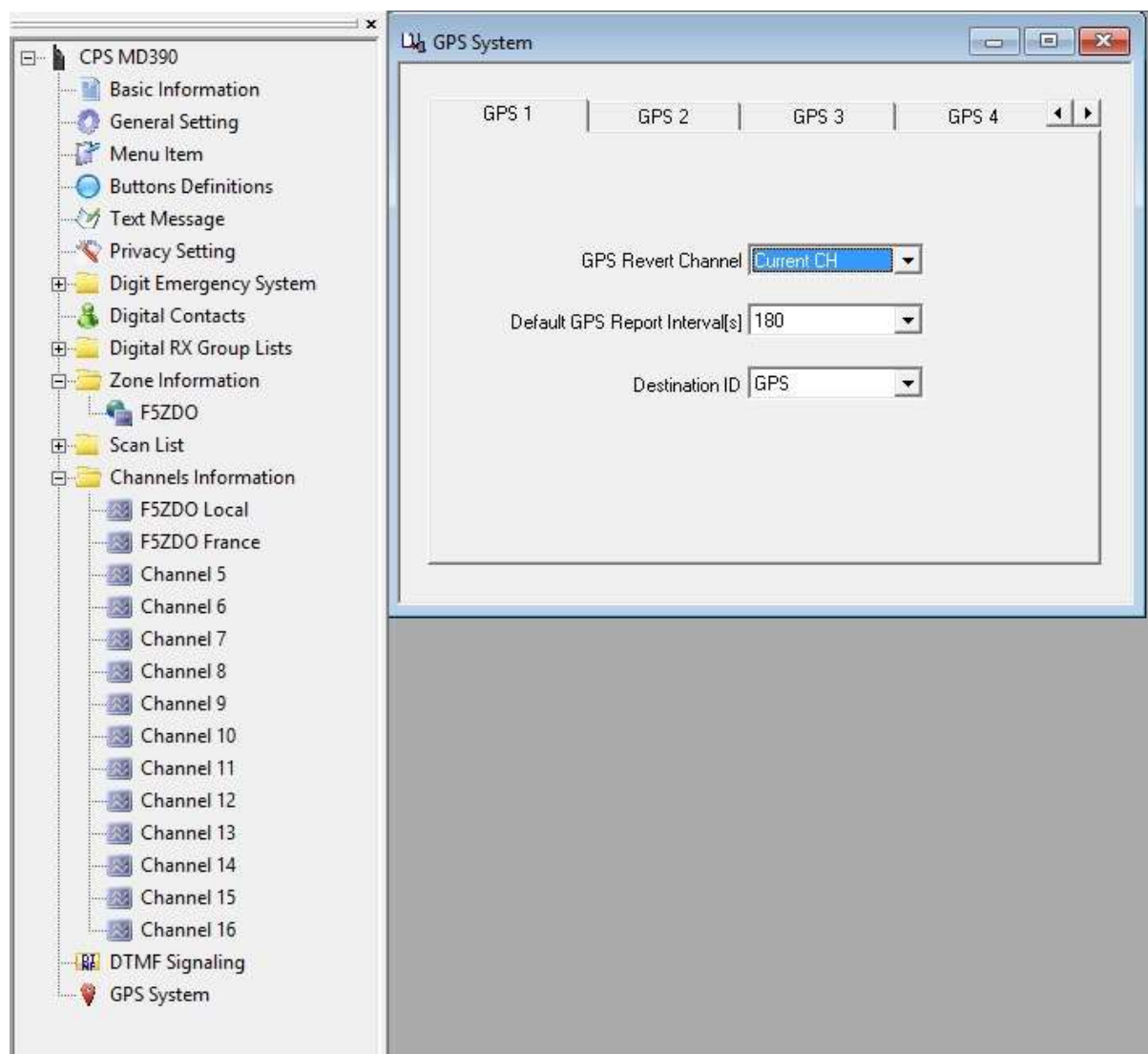
Dans GPS System

Puis GPS1

Mettre GPS Revert Channel : Current CH

Default GPS Report Interval(s) : 180 ( comme sur le site BM par exemple )

Destination ID : GPS ( le contact que vous avez créé plus haut )



## Activation du GPS pour un canal donné

Dans Channel Information

Puis dans votre canal ( Ex F5ZDO Local )

Cocher Send GPS Info et Receive GPS Info

Dans GPS System mettre « 1 » car vous avez précédemment créer le GPS1 avec le contact 5057

The screenshot displays the CPS MD390 software interface. On the left is a tree view of the device settings, including 'Channels Information' and 'F5ZDO Local'. The main window is divided into three sections: 'Digital/Analog Data', 'Digital Data', and 'Analog Data'. A red box highlights the 'Send GPS Info' and 'Receive GPS Info' checkboxes in the 'Digital/Analog Data' section, both of which are checked. In the 'Digital Data' section, the 'GPS System' dropdown menu is set to '1'. The 'Analog Data' section at the bottom contains various settings for CTCSS/DCS, QPT Reverse, and Rx Signaling System.

1 of 14    <-    <<-    ->>    ->    Add    Delete

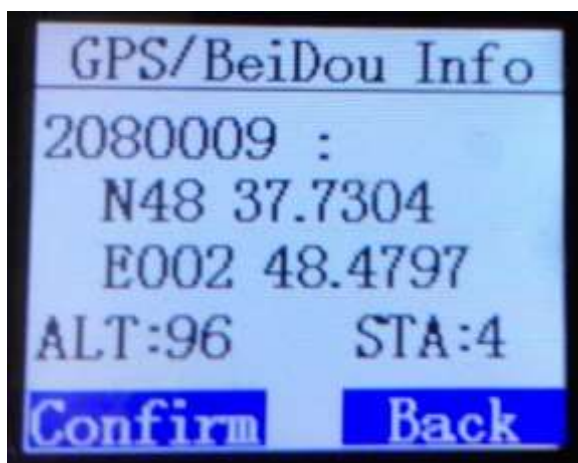
### C- Fonction GPS activée sur votre terminal

Avoir au moins la Version du Firmware S13.20

Si le module GPS du Tytera MD380G ou MD390 a détecté des satellites vous allez avoir sur votre terminal. Ce globe sans le petit rond rouge.



Et votre position GPS pourra être affichée sur : Utilities / GPS BeiDou Info



Et votre report sur APRS.FI fonctionne.

Si vous avez des questions : [f4gqk@f4gqk.fr](mailto:f4gqk@f4gqk.fr)

**Merci à HB3YRB Alex de m'avoir aidé à trouver, un début de solution.**